

Информация о наличии свободных и доступных мощностей, емкости, мест, пропускных способностей сетей регулируемых коммунальных услуг на 2 квартал 2022 года

Источник теплоснабжения:

г. Аксу - РОК-2, принадлежащая АЗФ филиала АО «ТНК» Казхром».
пос. Аксу – АО «Евроазиятская Энергетическая Корпорация»

Система теплоснабжения:

г. Аксу – закрытая,
пос. Аксу – открытая

Температурный график:

г. Аксу - 105-70°С.
п. Аксу – 110-70°С

Водяные тепловые сети двухтрубного исполнения.

Технологическая мощность тепловых сетей – 696656 Гкал/год

г. Аксу – 523010 Гкал/год
пос. Аксу – 173646 Гкал/год

Фактический объем передачи тепловой энергии с учетом нормативных потерь за 2022 год – 399562 Гкал/год

город Аксу – 381126 Гкал/год
поселок Аксу – 18436 Гкал/год

Максимально-часовая нагрузка, Гкал/час по договору:

г. Аксу **181,567 Гкал/час, в том числе:**

отопление – 108,76 Гкал/час

ГВС – 47,333 Гкал/час

тепловые потери – 25,474 Гкал/час

пос. Аксу

9,44 Гкал/час, в том числе

на отопление – 6,06 Гкал/час

ГВС – 1,01 Гкал/час

тепловые потери – 2,37 Гкал/час

Расход сетевой воды:

г. Аксу зимний период – 4180 м³/час
летний период – 2800 м³/час
пос. Аксу - не более 280 т/час

Норма утечки сетевой воды:

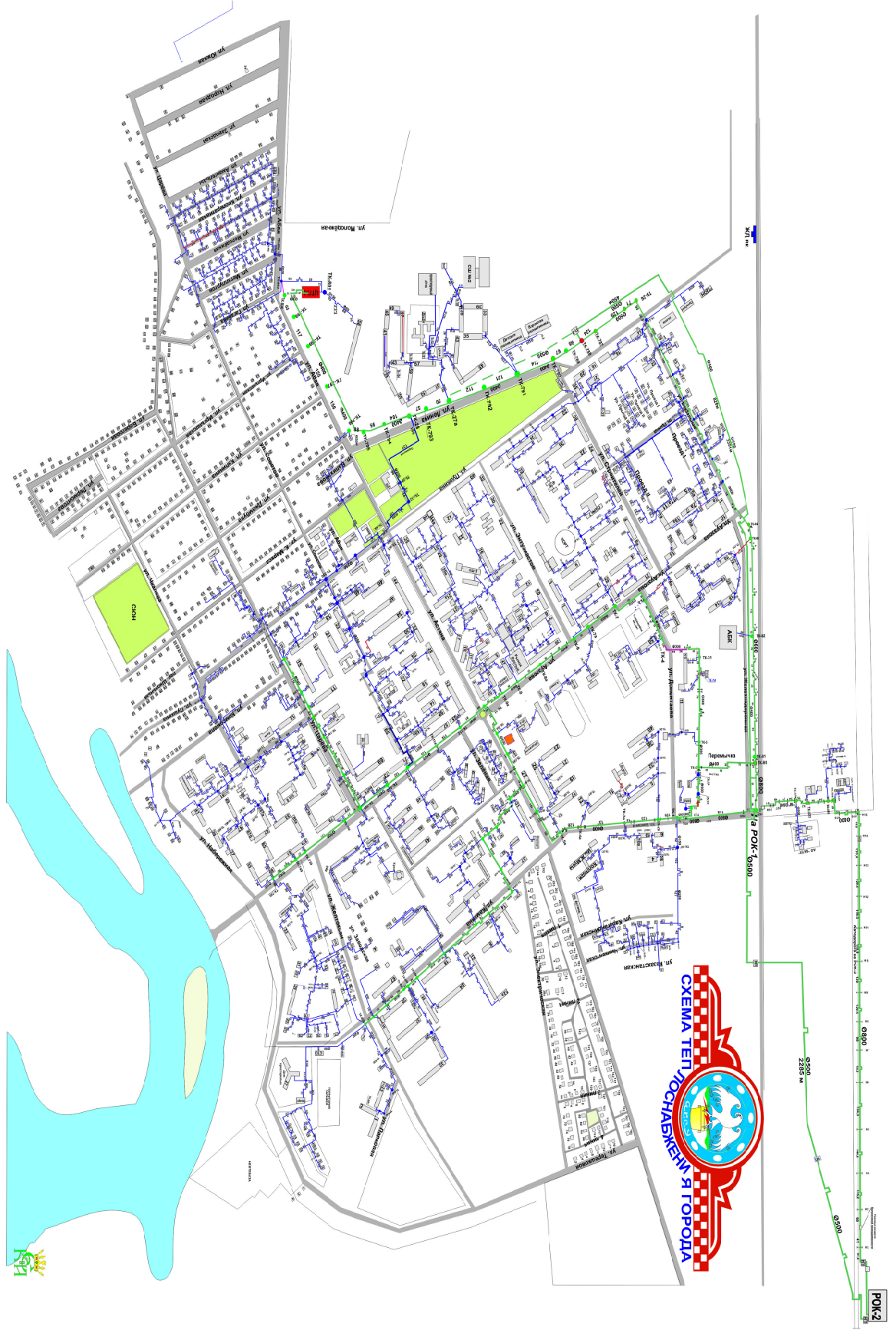
г. Аксу отопительный период – 85 т/час
летний период – 64,94 т/час
пос. Аксу не более 30 т/час

Давление на подающем трубопроводе:

г. Аксу зимний период - 8,5 кгс/см² (прямая), 2,5 кгс/см² (обратная)
летний период – 6,0 кгс/см² (прямая), 3,0 кгс/см² (обратная)
пос. Аксу 8,0 кгс/см²

Количество тепловых пунктов:

г. Аксу: ЦТП-5шт, ТП-7шт
поселок Аксу: ЦТП (операторная) – 1шт.



РМ-2

Сведения об инженерных коммуникациях на 2 квартал 2022 года

Протяженность тепловых сетей: всего – 99026 м, из них:

г. Аксу – 89945 м, в том числе:

- магистральные – 14191 м,

- распределительные – 75754 м

пос. Аксу - 9081 м, в том числе:

- магистральные – 2369 м

- распределительные – 6712 м